



การไฟฟ้าส่วนภูมิภาค
PROVINCIAL ELECTRICITY AUTHORITY

วิญญูขอตัดไฟ

เลขที่ วันที่

ชื่อผู้รับ นายพัทธนันท์ พิชราสุวรรณรัชต์ ตำแหน่ง อก.ปบ.(ก๓)

ชื่อผู้ส่ง นายสันติ ไชสะอาด ตำแหน่ง หน.คพ.

ด้วย ก.ปบ.(ก๓) จะดำเนินการเปลี่ยนแปลงการจ่ายไฟระบบ ๑๑๕ เควี สถานีฯ พนมทวน ตามแผนผังสังเขปแนบ
จำนวน แผ่น ดังนี้

ที่	วงจร/หม้อแปลง	วัน/เดือน/ปี	ตั้งแต่เวลา	ถึงเวลา	ลักษณะงานที่ปฏิบัติและบริเวณ	จาก	ถึง
1	115 เควี	13 ต.ค. 66 15 ต.ค. 66	09.00 น. 12.00 น.	13.00 น. 16.00 น.	เปลี่ยน Jump 115 เควี หน้าสถานีฯ พนมทวน	KEB TMK02YS-04	PTU PTU, TMU, บ.ไทยฟูดส์
2			*สถาพร 25/9/66				

พื้นที่ที่มีผู้ใช้ไฟได้รับผลกระทบ(ไฟดับ)

ผู้ประสานงานการดับไฟ ชื่อ นายสิทธิชัย หอระตะ ตำแหน่ง หน.คพ โทร ๐๘๘๙-๘๙๒๔๕๖๒

๑. มีสายเคเบิลใยแก้วนำแสง ๑.๑ มีโอกาสชำรุด ๑.๒ ไม่มีโอกาสชำรุด
๒. ไม่มีสายเคเบิลใยแก้วนำแสง

สำหรับแผนควบคุมการจ่ายไฟ (ผคฟ.) กพก.๓

เรียน อก.ปบ.(ก.๓)

ผคฟ. พิจารณาแล้วเห็นควร

อนุมัติให้ดับไฟตามคำขอข้อ 1 วงจร/หม้อแปลง 115KV จาก TMK02YS-04 ถึง PTU, TMU
ในวันที่ ~~13 ต.ค. 66~~ 15 ต.ค. 66 ตั้งแต่เวลา ~~09.00 น.~~ 12.00 น. ถึง ~~13.00 น.~~ 16.00 น. ตามใบสั่งทำสวิชชิงเลขที่ 1103/2566
 อนุมัติให้ดับไฟตามคำขอข้อ วงจร/หม้อแปลง จาก ถึง
ในวันที่ ตั้งแต่เวลา น. ถึง น. ตามใบสั่งทำสวิชชิงเลขที่
 อนุมัติให้ดับไฟตามคำขอข้อ วงจร/หม้อแปลง จาก ถึง
ในวันที่ ตั้งแต่เวลา น. ถึง น. ตามใบสั่งทำสวิชชิงเลขที่
พนักงานศูนย์ฯ นาย วิวัฒน์ เสงี่ยม ประสานงานการขอตัดไฟกับ นายสิทธิชัย หอระตะ

สถาพร ตันติเกษรกรกิจ
(นายสถาพร ตันติเกษรกรกิจ)
วค.๗ ปฏิบัติงานแทน หน.คพ.

สำหรับผู้อนุมัติ

ที่ ก.๓ ก.ปบ.(คพ)

เรียน ผจก. ก.๓ ก.ปบ.(คพ) ก.๓.พทท., ท.๓.ท., กพช.๓๓๓.

อนุมัติ และดำเนินการในส่วนที่เกี่ยวข้องต่อไป

ขั้นตอนการสวิชชิง 4 แผ่น

แผนผังแนบ 10 แผ่น

ผจก. 2 (สถานีฯ PTU)

เพื่อทราบ และจัดพนักงานเข้าปฏิบัติงานร่วมกับศูนย์ฯ นครปฐม
ตั้งแต่เวลา 08.00 น. เป็นต้นไป จนกว่างานจะแล้วเสร็จ

(นายเลอพงศ์ แก่นจันทร์)

รก.ปบ.(ก๓) ปฏิบัติงานแทน อก.ปบ.(ก๓)

(นายเลอพงศ์ แก่นจันทร์)

รก.ปบ.(ก๓) ปฏิบัติงานแทน อก.ปบ.(ก๓)

ใบสั่งทำสวิตชิง

1. สถานที่ทำงาน	หน้าสถานี PTU						
2. กำหนดวันที่ทำงาน	15 ต.ค. 66	เวลา	00.00 น.	ถึง	16.00	13.00	น.
3. ผู้ขอทำงาน	กบป.(ก.3)	งานที่ทำ	เปลี่ยน Jump 115 kV		ตามใบขอปฏิบัติงาน	1103/2566	
4. เตรียมการสวิตชิงโดย		นายวีรวัชร เสมามิ่ง		วันที่	9 สิงหาคม 2566		
5. ตรวจสอบสวิตชิงโดย		ภทพ.ร		วันที่	9 สิงหาคม 2566		
6. อนุมัติสวิตชิงโดย				วันที่	9 สิงหาคม 2566		
7. สั่งทำสวิตชิงโดย		1. นายสถาพร, นายจิราวัฒน์, นายพิชชา, นายวีรวัชร, นายอมร					(กะ1 00.00 น. - 08.00 น.)
		2. นายนครินทร์, นายณัฐกาญจน์, นายสุธี, น.ส.พิชชา, นายสามารถ					(กะ2 08.00 น. - 16.00 น.)
		3. นายพีรภัทร, นายขุนทอง, นายศักดิ์สิทธิ์, นายพนิต					(กะ3 16.00 น. - 24.00 น.)

ที่	รหัสอุปกรณ์	สภาพอุปกรณ์ ปกติก่อน ดำเนินการ	ดำเนินการ	เวลา	ผู้ดำเนินการ	ผู้ส่งการ	หมายเหตุ
1	ตรวจสอบอุปกรณ์ป้องกันและอุปกรณ์ตัดตอนก่อนทำสวิตชิง						
2	แจ้ง บริษัท THAI FOOD ปลดโหลดออก						
3	KSA-KT1A	"OLTC" Auto	"OLTC" Manual		EGAT		
4	KSA-KT2A	"OLTC" Auto	"OLTC" Manual		EGAT		
5	PTU-TP1	"OLTC" Auto	"OLTC" Manual		PTU		
6	TMK-TP2	"OLTC" Auto	"OLTC" Manual		TMK		
7	SPO-TP1	"OLTC" Auto	"OLTC" Manual		SPO		
8	KSA08VB-01	"ON" Auto Reclose	"OFF" Auto Reclose		KSA		Load = 5.0 MW
9	KSA09VB-01	"ON" Auto Reclose	"OFF" Auto Reclose		KSA		Load = 7.6 MW
10	TMK02YB-01	"ON" Auto Reclose	"OFF" Auto Reclose		TMK		
11	PTU03VB-01	"ON" Auto Reclose	"OFF" Auto Reclose		PTU		Load = 1.0 MW
12	KSA01R-02	Normal	Nonreclosing, ALT		ภทส.	scada	Load = 2.0 MW
13	TMK07R-01	Normal	Nonreclosing, ALT		ทมก.	scada	Load = 6.4 MW
14	TMUBR-01	Normal	Nonreclosing		TMU		Load = 1.11 MW
15	TMUBR-02	Normal	Nonreclosing		TMU		Load = 5.02 MW
16	TMUBR-03	Normal	Nonreclosing		TMU		Load = 1.07 MW
17	TMUBR-04	Normal	Nonreclosing		TMU		Load = 5.75 MW
18	SPO08R-01	Normal	Nonreclosing, ALT		SPO		Load = 2.0 MW
19	ย้ายโหลด KSA08 บางส่วนไปรับไฟจาก KSA09						
20	KSA08S-10	ปลด, ล็อคคาน	ล๊ับ		ภทส		SF6 ไพรซ์นีย์
21	KSA08S-09	ล๊ับ	ปลด, ล็อคคาน		ภทส		SF6 ม.เกษตราฯ
22	ย้ายโหลด TMU01 ไปรับไฟจาก TMK07						
23	TMK07S-10	ปลด, ล็อคคาน	ล๊ับ		ภทส.		SF6 ตรงข้ามวัดตระคร้ำเอน
24	TMUBR-01	ล๊ับ	ปลด		TMU		R TMU01
25	ย้ายโหลด TMU02 ไปรับไฟจาก PUT03						
26	PTU03S-19	ปลด, ล็อคคาน	ล๊ับ		ภทท.	scada	SF6 ตรงข้ามบ้านหนองพง
27	TMUBR-02	ล๊ับ	ปลด		TMU		R TMU02
28	ย้ายโหลด TMU03 ไปรับไฟจาก SPO08						
29	SPO08S-06	ปลด	ล๊ับ		ทคก.	scada	SF6 ป้อมตำรวจดอนกระเพรา
30	TMUBR-03	ล๊ับ	ปลด		TMU		R TMU03

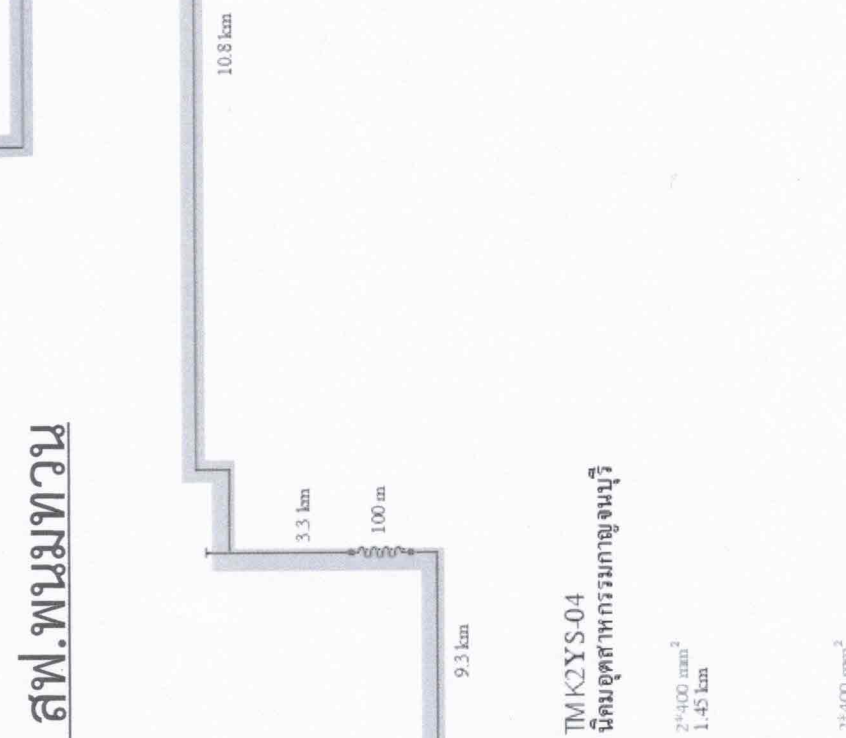
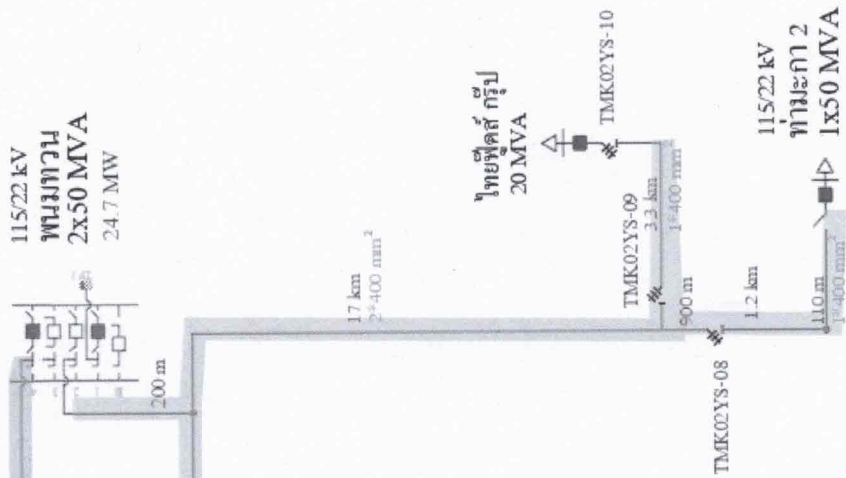
ที่	รหัสอุปกรณ์	สภาพอุปกรณ์ ปกติก่อน ดำเนินการ	ดำเนินการ	เวลา	ผู้ดำเนินการ	ผู้สั่งการ	หมายเหตุ
31	ย้ายโหลด TMU04 ไปรับไฟจาก KSA01และKSA08						
32	KSA01S-14	ปลด	สับ		กพส	scada	SF6 แยกหนองกร่าง
33	KSABVB-01	ปลด	สับ		KSA		CB ขนนานบัส
34	TMU04S-10	ปลด	สับ		กพส.		DIS หนองไม้งาม
35	TMU04S-06	สับ	ปลด, ล็อคคาน		กพส.		SF6 ฟาร์มหมู
36	TMUBR-04	สับ	ปลด		TMU		R TMU04
37	KSABVB-01	สับ	ปลด		KSA		CB ขนนานบัส
38	เมื่อพร้อมดับไฟ						
39	ตรวจสอบเบรกเกอร์ 115kV PTU02YB-01 อยู่สถานะ Open						
40	ตรวจสอบเบรกเกอร์ 115kV PTU03YB-01 อยู่สถานะ Open						
41	ตรวจสอบใบมีด 115kV PTU03YS-01,02 อยู่สถานะ Open						
42	TMK02YS-09	สับ	ปลด, ล็อคกุญ		ทร.		ABS บริษัท Thai food
43	TMU01YB-01	สับ	ปลด		TMU		CB 115 kV
44	TMU01YS-01	สับ	ปลด		TMU		ใบมีด 115 kV
45	TMK02YS-04	สับ	ปลด, ล็อคกุญ		ทมก.		ZEC นิคมอุตสาหกรรม
46	PTU02YS-01	สับ	ปลด		PTU		ใบมีด 115 kV
47	PTU02YS-02	สับ	ปลด		PTU		ใบมีด 115 kV
48	แจ้งสถานะพื้นที่ไฟดับ						
49	แจ้ง Test ไฟ ทุกจุดพร้อมลงข้อมูลใน WE SAFE เรียบร้อย						
50	KSA-KT1A	"OLTC" Manual	"OLTC" Auto		EGAT		
51	KSA-KT2A	"OLTC" Manual	"OLTC" Auto		EGAT		
52	PTU-TP1	"OLTC" Manual	"OLTC" Auto		PTU		
53	TMK-TP2	"OLTC" Manual	"OLTC" Auto		TMK		
54	SPO-TP1	"OLTC" Manual	"OLTC" Auto		SPO		
55	KSA08VB-01	"OFF" Auto Reclose	"ON" Auto Reclose		KSA		
56	KSA09VB-01	"OFF" Auto Reclose	"ON" Auto Reclose		KSA		
57	TMK02YB-01	"OFF" Auto Reclose	"ON" Auto Reclose		TMK		
58	PTU03VB-01	"OFF" Auto Reclose	"ON" Auto Reclose		PTU		
59	KSA01R-02	Nonreclosing, ALT	Normal		กพส.	scada	
60	TMK07R-01	Nonreclosing, ALT	Normal		ทมก.	scada	
61	SPO08R-01	Nonreclosing, ALT	Normal		SPO	scada	
62	แจ้ง Hot line 115kV ตัด DDE บริเวณหน้าสถานี PTU ออกจากกันทั้ง 3 เฟส และเชื่อม DDE เข้า ด้านPTU3YB-01 ตามแผนผังแนบ 2						
** สิ้นสุดสวิตชิงช่วงเช้า **							
63	เมื่อ Hot line 115kV ตัด DDE บริเวณหน้าสถานี PTU ออกจากกันทั้ง 3 เฟส และเชื่อม DDE เข้า ด้านPTU3YB-01 แล้วเสร็จ พร้อมจ่ายไฟ						
64	KSA-KT1A	"OLTC" Auto	"OLTC" Manual		EGAT		
65	KSA-KT2A	"OLTC" Auto	"OLTC" Manual		EGAT		
66	PTU-TP1	"OLTC" Auto	"OLTC" Manual		PTU		
67	TMK-TP2	"OLTC" Auto	"OLTC" Manual		TMK		
68	SPO-TP1	"OLTC" Auto	"OLTC" Manual		SPO		
69	KSA08VB-01	"ON" Auto Reclose	"OFF" Auto Reclose		KSA		

ที่	รหัสอุปกรณ์	สภาพอุปกรณ์ ปกติก่อน ดำเนินการ	ดำเนินการ	เวลา	ผู้ดำเนินการ	ผู้สั่งการ	หมายเหตุ
70	KSA09VB-01	"ON" Auto Reclose	"OFF" Auto Reclose		KSA		
71	TMK02YB-01	"ON" Auto Reclose	"OFF" Auto Reclose		TMK		
72	PTU03VB-01	"ON" Auto Reclose	"OFF" Auto Reclose		PTU		
73	KSA01R-02	Normal	Nonreclosing, ALT		กพส.	scada	
74	TMK07R-01	Normal	Nonreclosing, ALT		ทมก.	scada	
75	SPO08R-01	Normal	Nonreclosing, ALT		SPO	scada	
76	จ่ายไฟ						
77	PTU02YS-01	ปลด	สับ		PTU		ใบมีด 115 kV
78	PTU02YS-02	ปลด	สับ		PTU		ใบมีด 115 kV
79	PTU03YS-01	ปลด	สับ		PTU		ใบมีด 115 kV
80	PTU03YS-02	ปลด	สับ		PTU		ใบมีด 115 kV
81	PTU03YB-01	ปลด	สับ คง OFF Auto Reclose		PTU		เบรกเกอร์ 115kV
82	PTU03YB-01	สับ	ปลด		PTU		เบรกเกอร์ 115kV
83	TMK02YS-04	ปลด	สับ		ทมก.	ZEC	นิคมอุตสาหกรรม
84	PTU03YB-01	ปลด	สับ คง OFF Auto Reclose		PTU		เบรกเกอร์ 115kV
85	PTU02YB-01	ปลด	สับ คง OFF Auto Reclose		PTU		เบรกเกอร์ 115kV
86	TMU01YS-01	ปลด	สับ		TMU		ใบมีด 115 kV
87	TMU01YB-01	ปลด	สับ		TMU	CB	115 kV
88	TMK02YS-09	ปลด	สับ		ทร.	ABS	บริษัท Thai food
89	ปรับแรงดันหม้อแปลง TMU-TP1 ที่ 22.5 kV						
90	ย้ายโหลด TMU01 กลับจาก TMK07						
91	TMUBR-01	ปลด	สับ คง Nonreclosing		TMU	R	TMU01
92	TMK07S-10	สับ	ปลด, ล็อคคาน		กพส.	SF6	ตรงข้ามวัดตระคร้ำเอน
93	ย้ายโหลด TMU02 กลับจาก PUT03						
94	TMUBR-02	ปลด	สับ คง Nonreclosing		TMU	R	TMU02
95	PTU03S-19	สับ	ปลด, ล็อคคาน		พทน.	scada SF6	ตรงข้ามบ้านหนองพง
96	ย้ายโหลด TMU03 กลับจาก SPO08						
97	TMUBR-03	ปลด	สับ คง Nonreclosing		TMU	R	TMU03
98	SPO08S-06	สับ	ปลด		ทคก.	scada SF6	ป้อมตำรวจดอนกระเพรา
99	ย้ายโหลด TMU04 กลับจาก KSA01และKSA08						
100	TMUBR-04	ปลด	สับ คง Nonreclosing		TMU	R	TMU04
101	KSABVB-01	ปลด	สับ		KSA	CB	ขนานบัส
102	TMU04S-06	ปลด, ล็อคคาน	สับ		กพส.	SF6	ฟาร์มหมู
103	TMU04S-10	สับ	ปลด(ใช้โหลดบัสเตอร์)		กพส.	DIS	หนองไม้จาม
104	KSA01S-14	สับ	ปลด		กพส.	scada SF6	แยกหนองกร่าง
105	KSABVB-01	สับ	ปลด		KSA	CB	ขนานบัส
106	ย้ายโหลด KSA08 บางส่วนไปรับไฟจาก KSA09						
107	KSA08S-09	ปลด, ล็อคคาน	สับ		กพส.	SF6	ม.เกษตรฯ
108	KSA08S-10	สับ	ปลด, ล็อคคาน		กพส.	SF6	ไปรษณีย์
109	KSA-KT1A	"OLTC" Manual	"OLTC" Auto		EGAT		

ที่	รหัสอุปกรณ์	สภาพอุปกรณ์ ปกติก่อน ดำเนินการ	ดำเนินการ	เวลา	ผู้ดำเนินการ	ผู้สั่งการ	หมายเหตุ
110	KSA-KT2A	"OLTC" Manual	"OLTC" Auto		EGAT		
111	PTU-TP1	"OLTC" Manual	"OLTC" Auto		PTU		
112	TMK-TP2	"OLTC" Manual	"OLTC" Auto		TMK		
113	SPO-TP1	"OLTC" Manual	"OLTC" Auto		SPO		
114	KSA08VB-01	"OFF" Auto Reclose	"ON" Auto Reclose		KSA		
115	KSA09VB-01	"OFF" Auto Reclose	"ON" Auto Reclose		KSA		
116	TMK02YB-01	"OFF" Auto Reclose	"ON" Auto Reclose		TMK		
117	PTU02YB-01	"OFF" Auto Reclose	"ON" Auto Reclose		PTU		
118	PTU03YB-01	"OFF" Auto Reclose	"ON" Auto Reclose		PTU		
119	PTU03VB-01	"OFF" Auto Reclose	"ON" Auto Reclose		PTU		
120	KSA01R-02	Nonreclosing, ALT	Normal		กพส.	scada	
121	TMK07R-01	Nonreclosing, ALT	Normal		ทมก.	scada	
122	TMUBR-01	Nonreclosing	Normal		TMU		
123	TMUBR-02	Nonreclosing	Normal		TMU		
124	TMUBR-03	Nonreclosing	Normal		TMU		
125	TMUBR-04	Nonreclosing	Normal		TMU		
126	SPO08R-01	Nonreclosing, ALT	Normal		SPO		
** สิ้นสุดสวิตชิงทั้งหมด **							

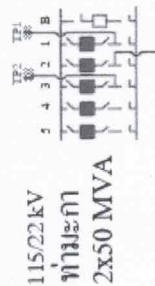
งานเพิ่มเบย์ สฟ.พนมทวน

กาญจนบุรี 2



บริษัท ไทยเคเนปเปอร์ จำกัด (มหาชน)
15 MVA

อุตสาหกรรมกระแส
ความถี่ไฟฟ้าไทย
35/40 MVA



TMK2YS-04
นิคมอุตสาหกรรมกาญจนบุรี

2x400 mm²
1.45 km

2x400 mm²
13.3 km

สภาพการจ่ายไฟ 115 เควี (ปัจจุบัน)

กาญจนบุรี 2

115/22 kV
พจนทวน
2x50 MVA
24.7 MW

200 m

10.8 km

3.3 km

100 m

9.3 km

1.7 km
2x400 mm²

ไทยดีดีส์ กรุ๊ป
20 MVA
12 MW

VSP Cogen 115 kV

บริษัท ไทยเคเนบเปออร์

จำกัด (มหาชน)

15 MVA

5 MW

TMK2YS-06

1.00 km

1.79 km

1.82 km

1x400 mm²

VSP Cogen 115 kV

อุตสาหกรรมมกระ

ด้วยไฟฟ้าไทย

35/40 MVA

10 MW

TMK2YS-05

1.76 km

2.19 km

1.82 km

1x400 mm²



115/22 kV

ท่ามะกา

2x50 MVA

31.2 MW

TMK2YS-04

นิคมอุตสาหกรรมกาญจนบุรี

2x400 mm²

1.45 km

2x400 mm²

13.3 km

TMK02YS-09

3.3 km

1x400 mm²

900 m

TMK02YS-08

1.2 km

110 m

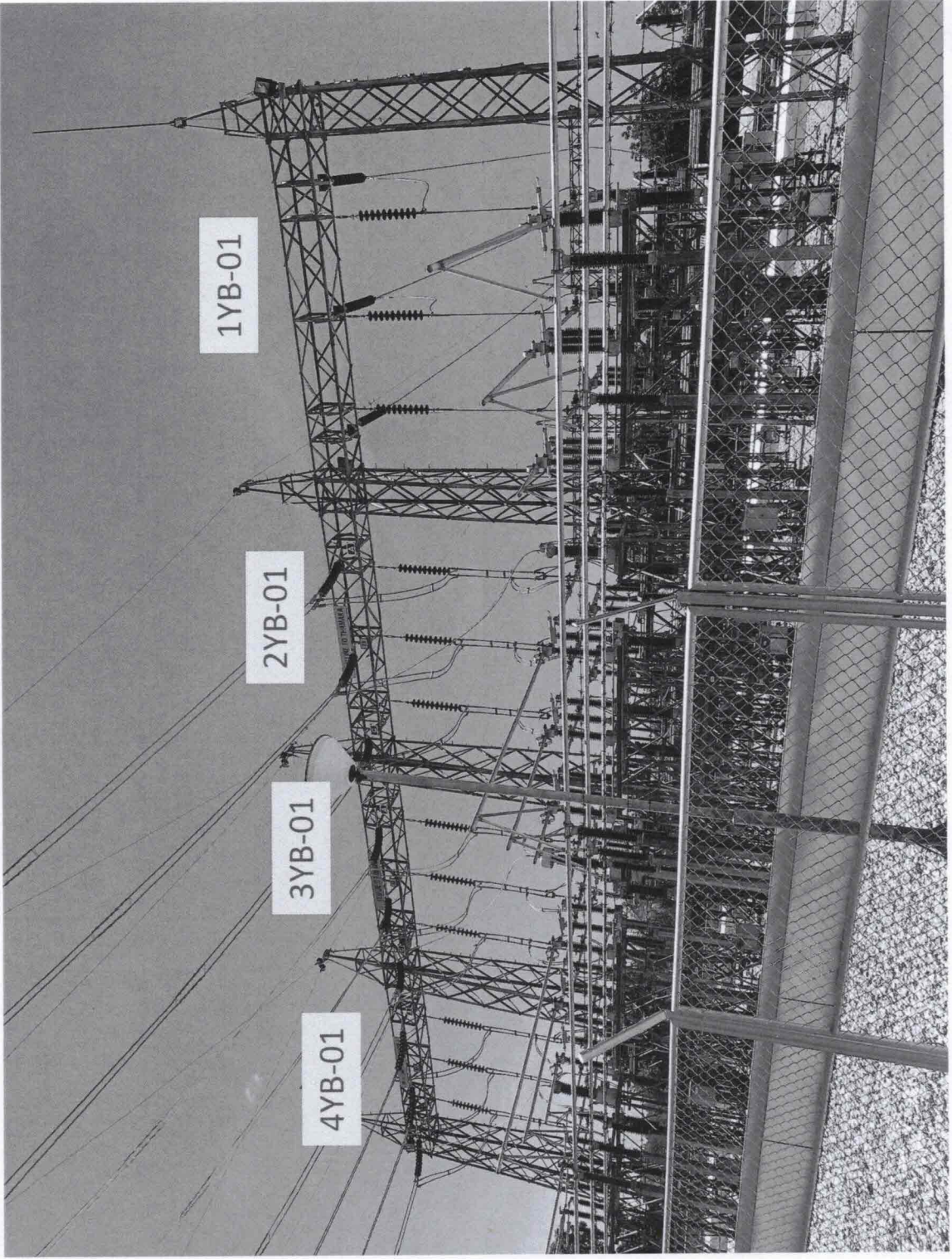
1x400 mm²

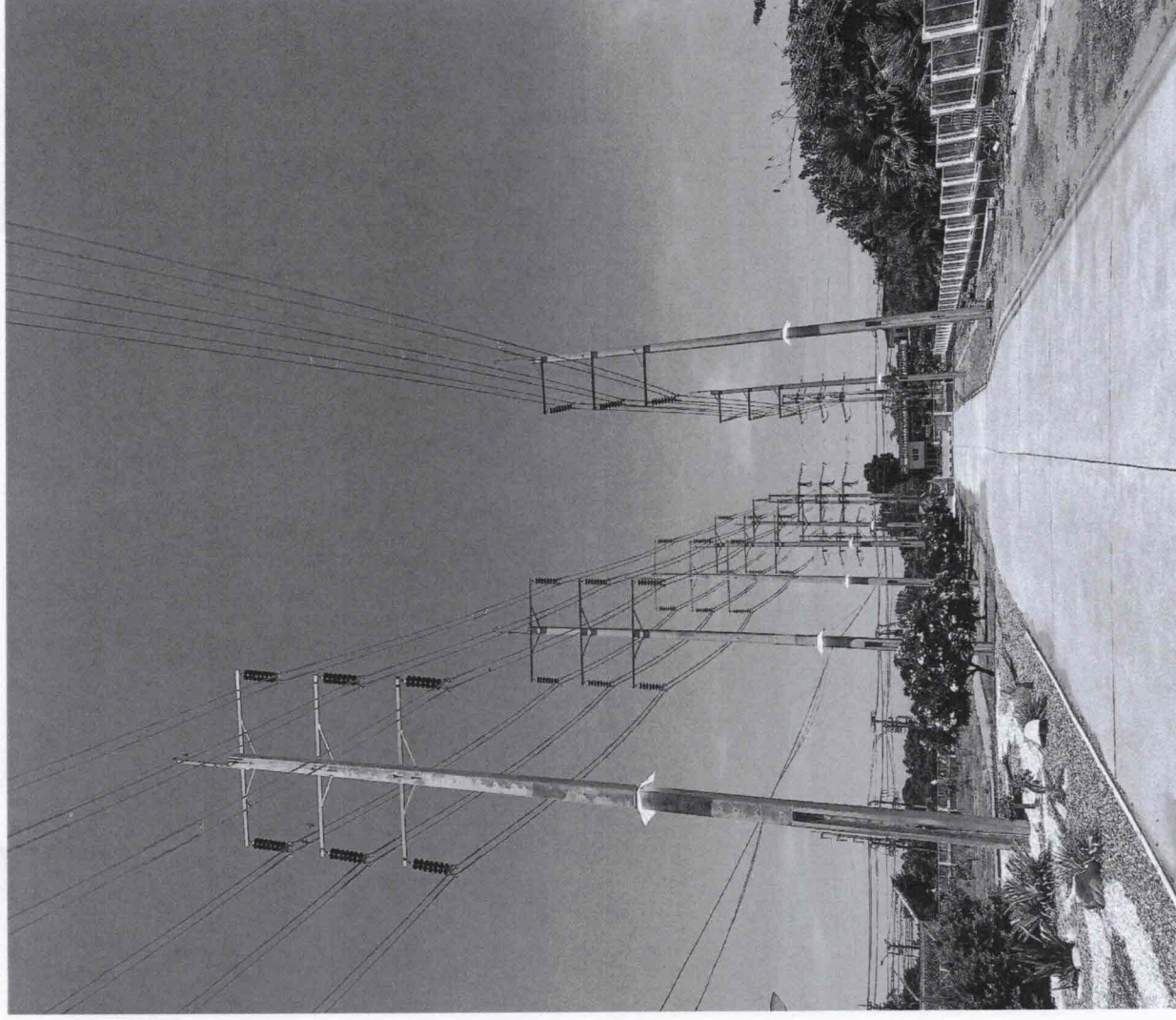
115/22 kV

ท่ามะกา 2

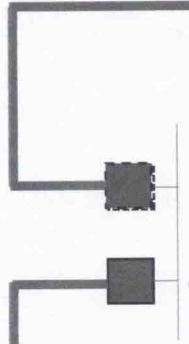
1x50 MVA

สภาพการจ่ายไฟ 115 เควี(หลัง)



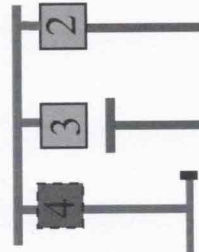


สภาพสายส่ง 115 เควี เข้า สฟ.พนมทวน



สฟ.กาญจนบุรี 2

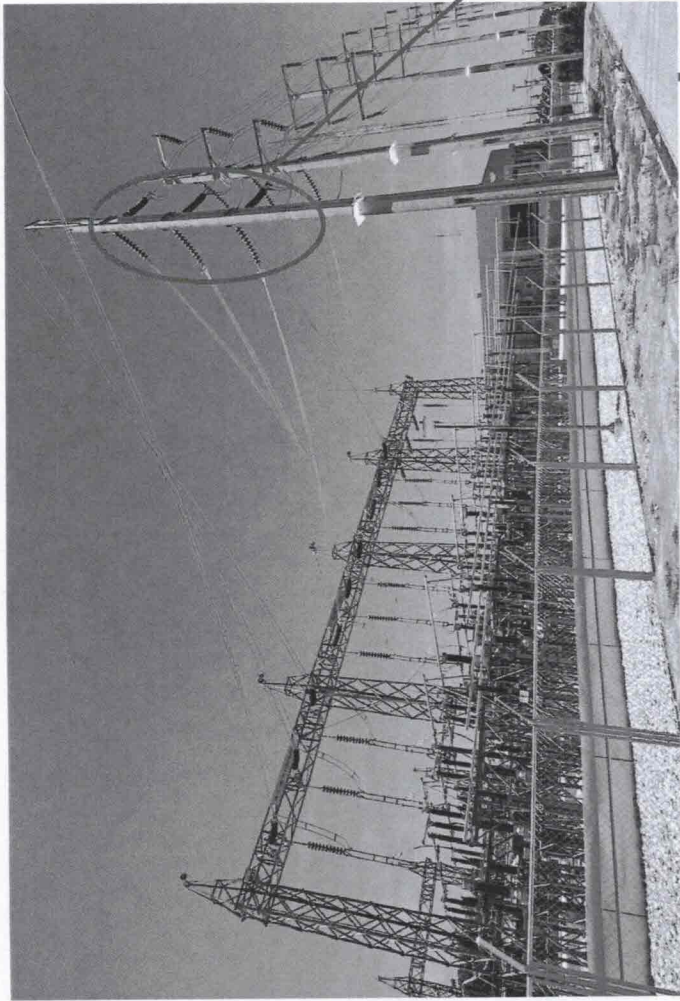
สฟ.พนมทวน



ไทยฟูลส์

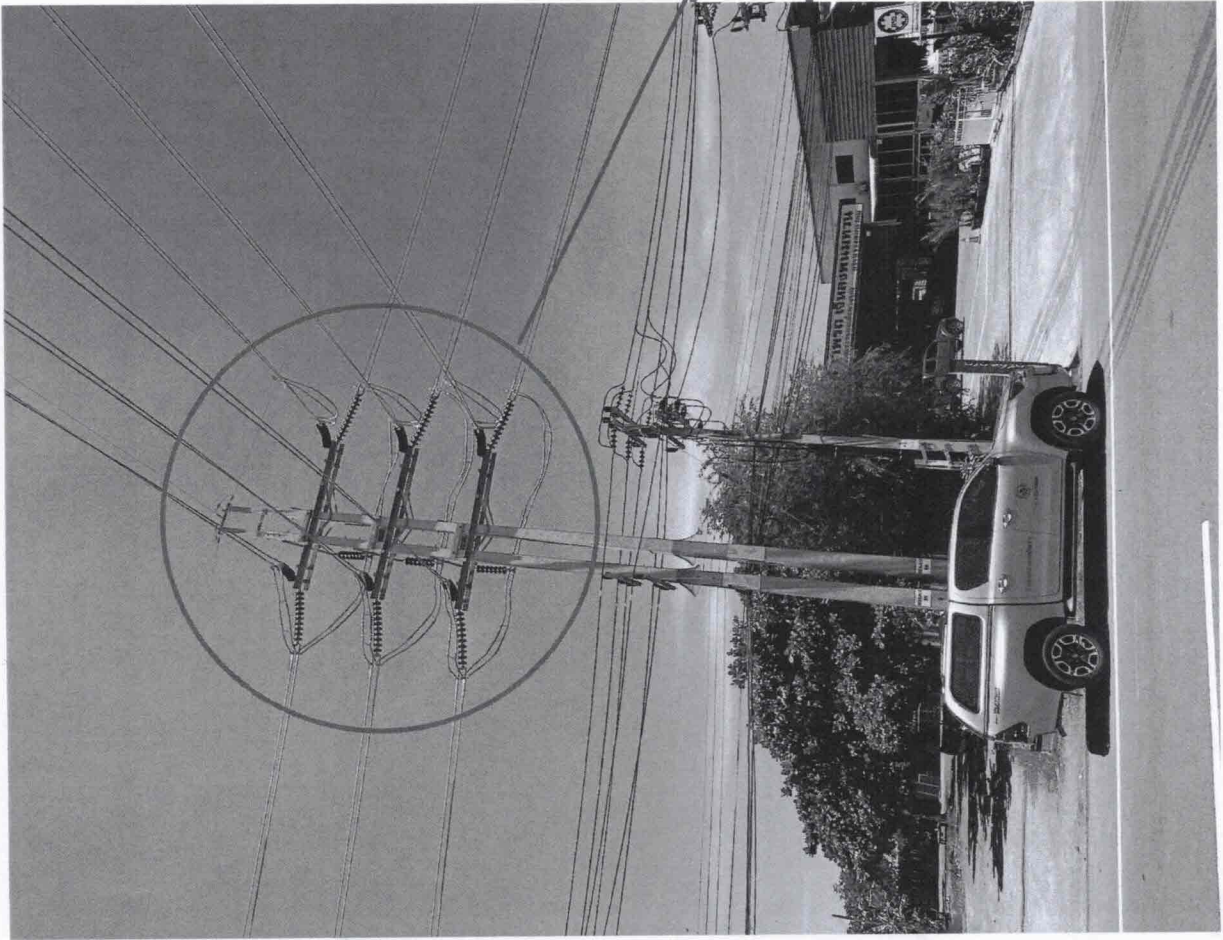
สฟ.ท่ามะกา 1

สฟ.ท่ามะกา 2 (ชั่วคราว)



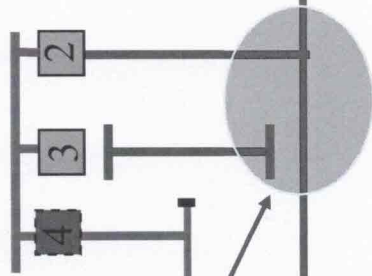
สฟ.พนมทวน





66kv ก่อนดำเนินการ ①

สฟ.พนมทวน



ไทยฟูดส์

สฟ.ท่ามะกา 2 (ข้าวคราว)



66พณขลัง ต่าพณกร 2

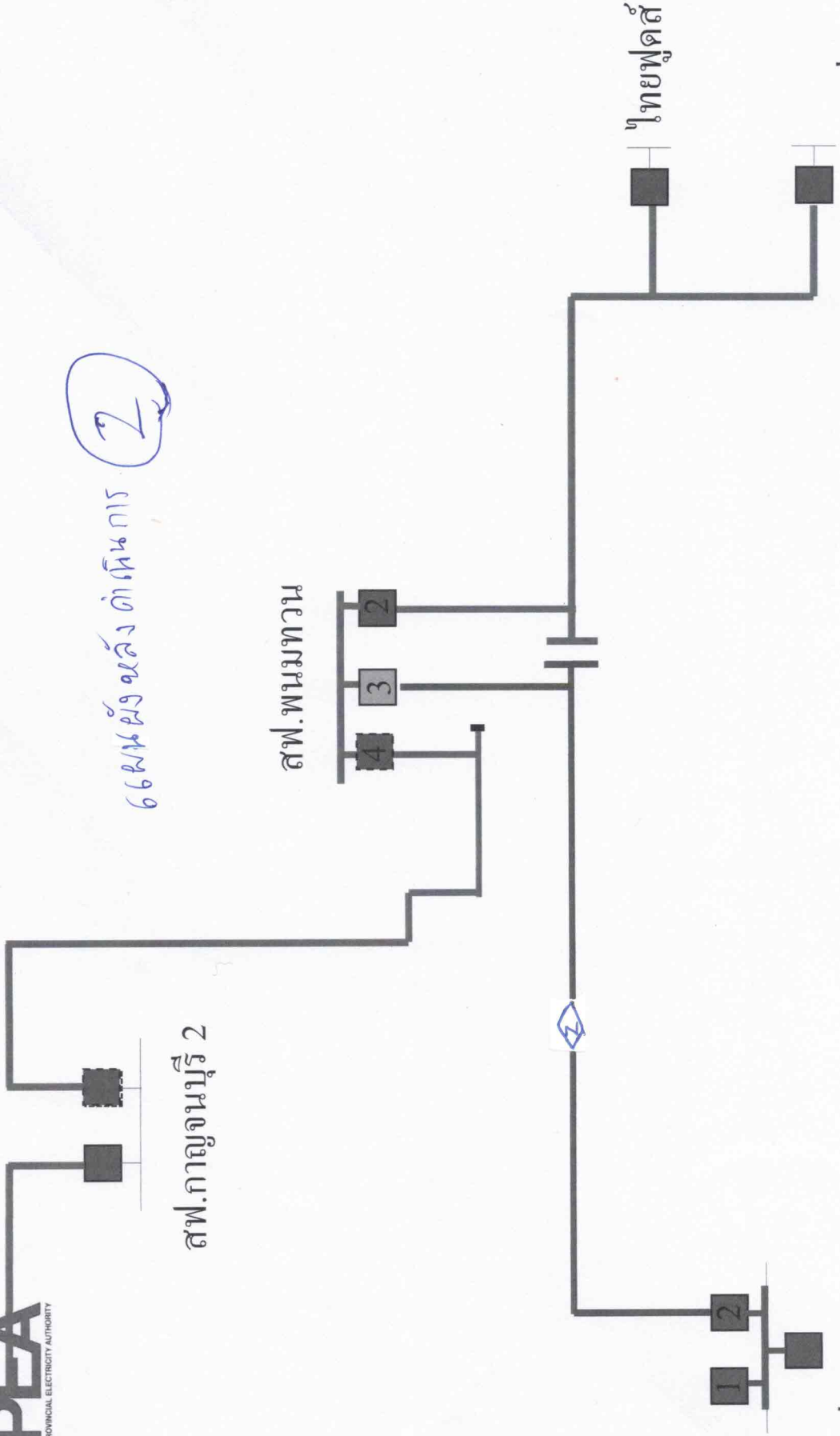
สพ.กาญจนบุรี 2

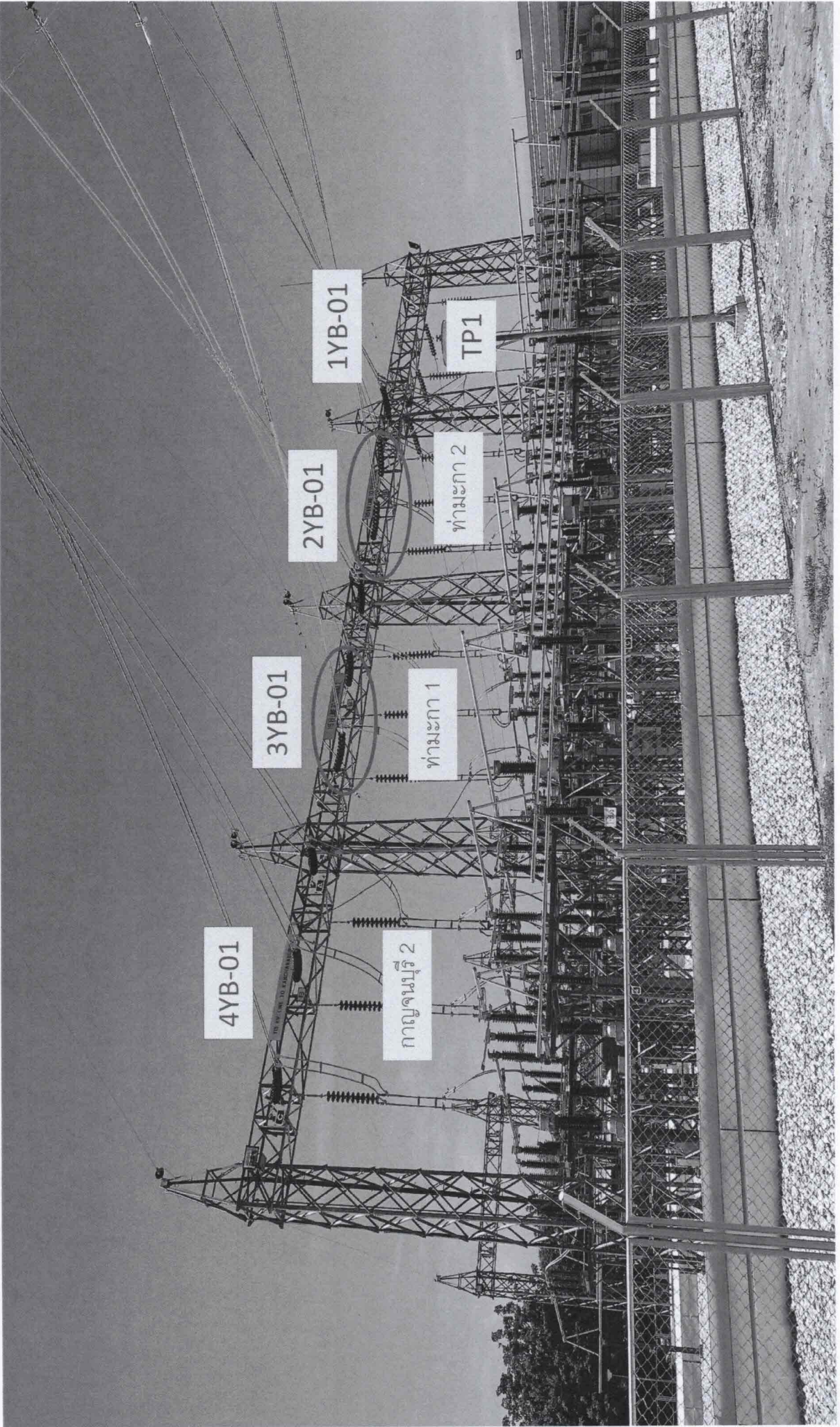
สพ.พนมทวน

ไทยฟุตส์

สพ.ท่ามะกา 1

สพ.ท่ามะกา 2 (ชั่วคราว)





4YB-01

3YB-01

2YB-01

1YB-01

ภาพจนวีร 2

ทาณะกา 1

ทาณะกา 2

TP1